



Koncom apríla sa ukončila hrubá stavba objektu. S kompletnou rekonštrukciou existujúcich konštrukcií a inštalácií sa zároveň vybúral celý suterén, v ktorom budú dve podzemné podlažia určené na parkovanie, kde vznikne 120 parkovacích miest. Kompletne sa zbúralo jedno krídlo zadného traktu, z ktorého sa však z pamiatkových dôvodov ponechala pôvodná fasáda. Na jeho mieste sa vybudovalo nové krídlo a nadstavili ďalšie dve terasovité podlažia.

Pressburg Trade Center bude moderným administratívno-obchodným komplexom, kde sa vytvorí administratívne pracovisko pre 1 000 až 1 500 zamestnancov. V súčasnosti sú už priestory prenajaté približne spolovice a investor očakáva, že ich úplne obsadí najneskôr do konca roka. Orientačná cena nájmu v budove je 14 až 16 eur za štvorcový meter. Na prvom nadzemnom podlaží sa budú nachádzať maloobchodné priestory s rozlohou 950 m², kde budú reštaurácia, kaviareň, banka a iné služby určené nielen pre užívateľov budovy, ale aj pre verejnosť. Na druhom až deviatom nadzemnom podlaží bude k dispozícii 12 000 m² kancelár-

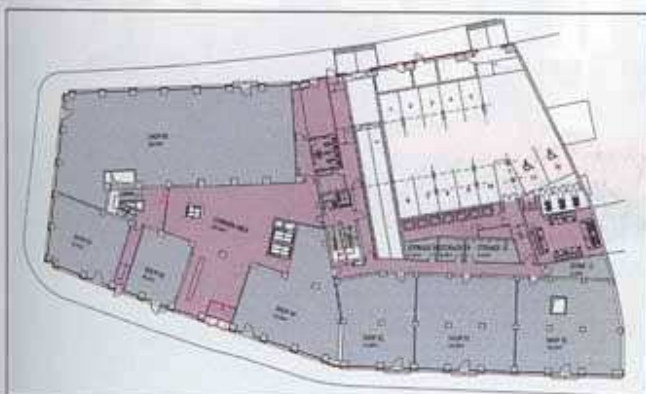
ských priestorov s dvojitými podlahami, podhládmi, individuálne nastaviteľnou klimatizáciou, elektronickým systémom hlásenia požiaru, otvárateľnými oknami a sadrokartónovými priečkami. Súčasťou objektu budú aj štyri vysokorychlostné bezbariérové výťahy a recepcia s 24-hodinovou bezpečnostnou službou. Dobudovaním dodatočných dvoch podlaží vznikne 1 200 m² terasovej plochy, ktorá príjemne dotvorí celkový dojem tohto moderného a reprezentatívneho objektu. V podzemí sa vybuduje 120 parkovacích miest. Developerom projektu je spoločnosť Soravia Slovakia, ktorá do projektu investovala 25 miliónov eur. Ako uviedol Hanno Soravia, CEO, Soravia Gruppe, „vdďaka projektu Pressburg Trade Center sa podarí skrášliť metropolu Slovenska a prispieť tak k tomu, že Bratislava bude pre jej obyvateľov a návštevníkov zase o niečo pútavejšia“. Soravia Gruppe je jednou z najväčších a najvýznamnejších developerských spoločností rozvíjajúcich svoje aktivity v strednej a východnej Európe. Do produktového portfólia tejto spoločnosti patria okrem stavebných a konštrukčných projektov projekty realitného charak-

Názov stavby:	Pressburg Trade Center
Miesto stavby:	Štúrova ul. 4, Bratislava
Charakter stavby:	renovácia
Investor:	UBS Real Estate KAG (zastúpenie na Slovensku: Allestre, s. r. o.)
Developer:	Soravia Slovakia, a. s.
Architekt:	Ing. arch. Peter Styk
Gen. projektant:	Jahn development & Consulting, s. r. o.
Gen. dodávateľ:	Sibamac, a. s.
Realizačný projekt:	Stavokov projekt, s. r. o.
Manažér projektu:	Ing. arch. Juraj Kiaba
Plocha kancelárskych priestorov:	12 000 m ²
Počet parkovacích miest:	120
Začiatok stavby:	apríl 2005
Ukončenie stavby:	október 2006
Celkové náklady na stavbu:	25 mil. eur

teru, projekty zamerané na hotelové inžinierstvo a turizmus, ako aj aktivity súvisiace s verejnou reklamou a médiami. Spoločnosť Soravia Gruppe zrealizovala okrem bratislavských nákupných centier Shopping Palace a Shopping Palace II aj projekty v Rakúsku, Rumunsku, Bulharsku, Srbsku a Chorvátsku.

(m)

Vizualizácie: Soravia Slovakia



Pôdorys 1. NP



Pôdorys 2. NP